



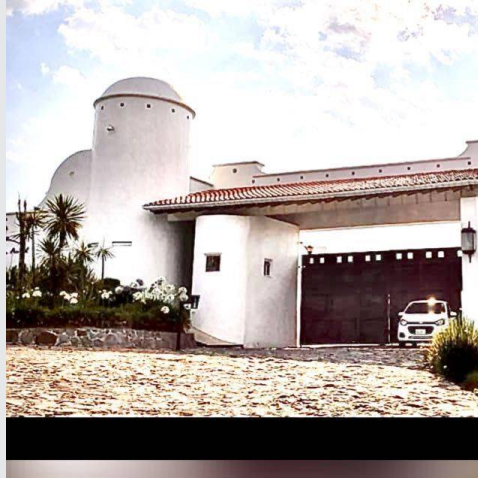
SYLVIA GISELA ORTIZ ESQUIVEL

CENTURY 21.

Grupo Kotel

ID: 450755

gisela.ortiz@c21grupokotel.com



Terreno en Venta

Prolongación Paseo Colón Carretera Toluca- Capultitlan 105, Capultitlan, Toluca, Estado De México



Venta: \$1,650,000 MXN

Tipo de propiedad: Terreno

Tipo de operación: Venta

• Terreno: 301.0 m²

• Agua

• Luz

• Esquina

Estado de la propiedad

Años de Antigüedad:

Libre de Gravamen: Si

Descripción

Terreno para construir la casa de tus sueños estilo toscano en el exclusivo y tranquilo residencial Villas San Angel en Capultitlan, Toluca.

A 2 min de la Policía Municipal de Toluca y a 5 Minutos de Calzada del Pacífico.

Con fácil salida a Colegios, hospitales y supermercados

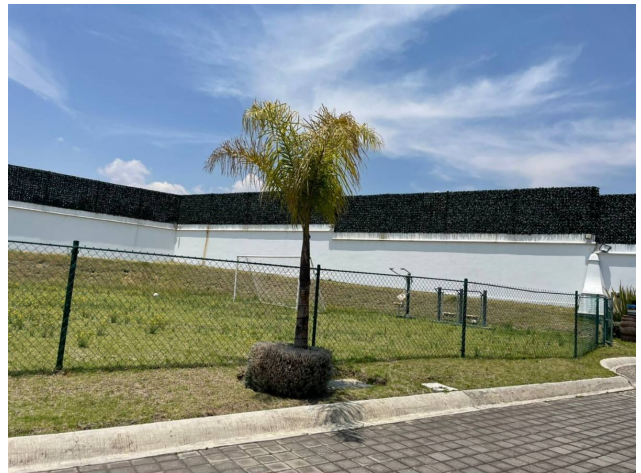
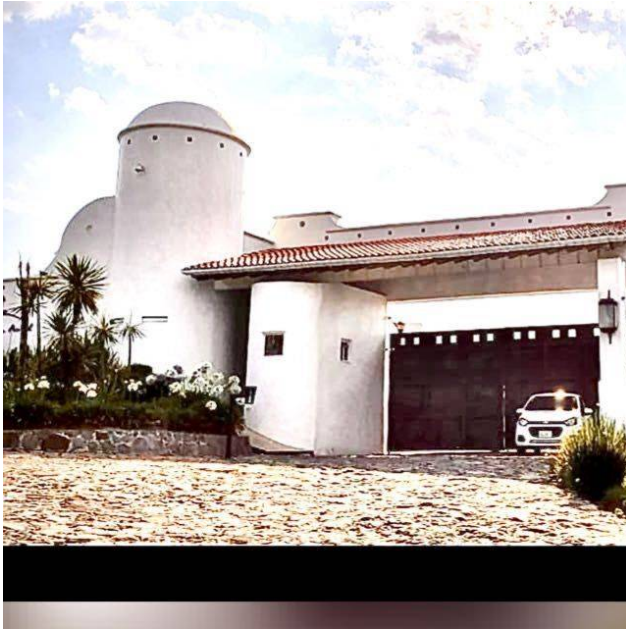
Ubicación

Prolongación Paseo Colón Carretera Toluca- Capultitlan 105, Capultitlan, Toluca, Estado De México

Referencias



Catálogo de fotos



Calle Benito Juárez Norte 101, Plaza comercial Alebrije local 21, San Miguel, Metepec, Estado De México
T 722.935.5060 / 722.935.5059 | soluciones@c21grupokotel.com | www.century21grupokotel.com

Propiedad sujeta a disponibilidad.
Precio sujeta a cambios sin previo aviso.

El envío de esta ficha no compromete a las partes a la suscripción de ningún documento legal. La información y medidas son aproximadas y deberán ratificarse con la documentación pertinente.